

Необходимая комплектность:

1. ПЭВМ, с установленными программами, перечисленными в разделе «Предварительные требования к рабочему месту»;
2. USB ключ с активированным лицензионным ключом WIDE 2.0.

Предварительные требования к рабочему месту:

- ПЭВМ;
- Операционная система Ubuntu 16.04 (64-х разрядная);
- [Eclipse Neon IDE for C/C++ Developers](#);
- Java 8.

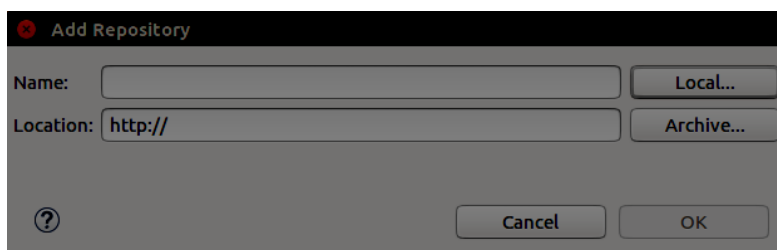
Настройка рабочего места

1. Подготовка USB ключа:

- а) скачать udev-rules.zip из личного кабинета (раздел «Загрузки») на сайте strix.wisetech.pro, предварительно авторизовавшись;
- б) распаковать архив udev-rules.zip и запустить скрипт из консоли install.sh;
- в) вставить USB-ключ.

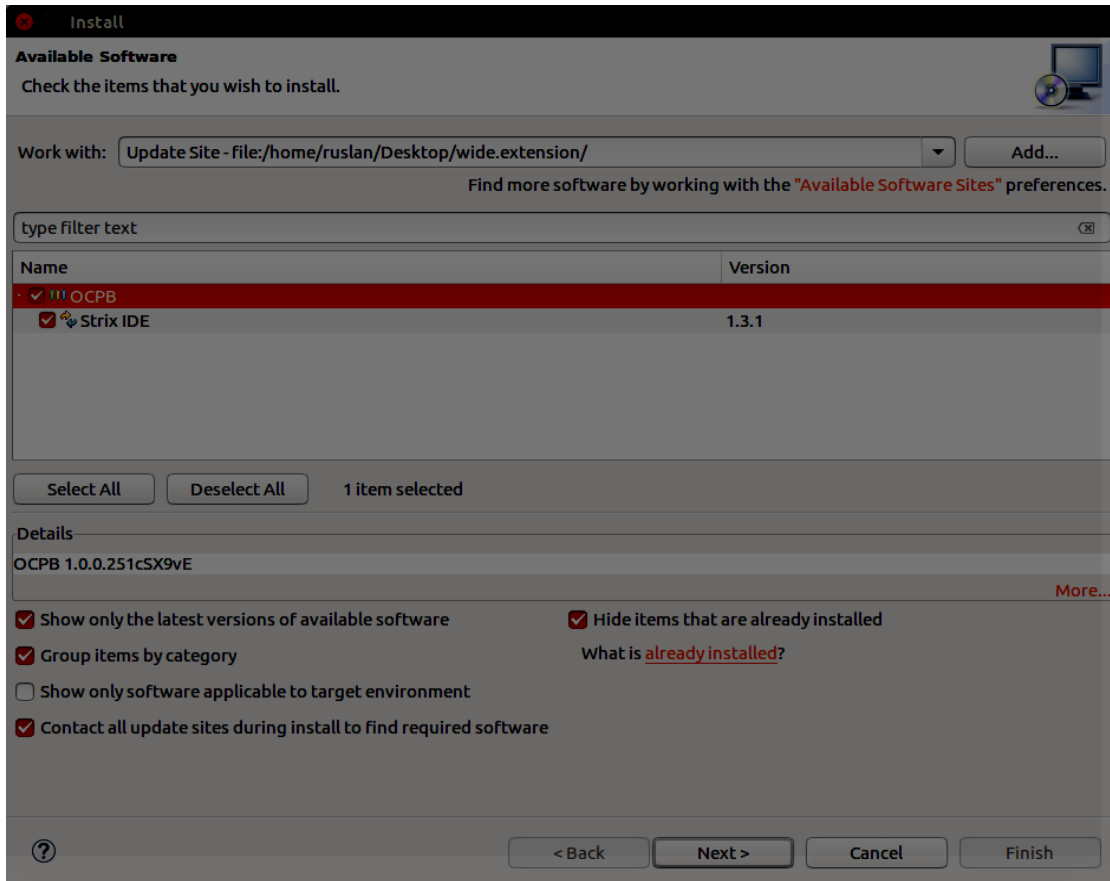
2. Запуск Wide

- а) скачать wide.extension.zip из личного кабинета (раздел «Загрузки») на сайте strix.wisetech.pro, предварительно авторизовавшись;
- б) Распаковать архив wide.extension.zip;
- в) **Запустить Eclipse**. Выбрать команду: Help → Install New Software;
- г) Нажать кнопку Add;
- д) В открывшемся окне нажать кнопку Local;

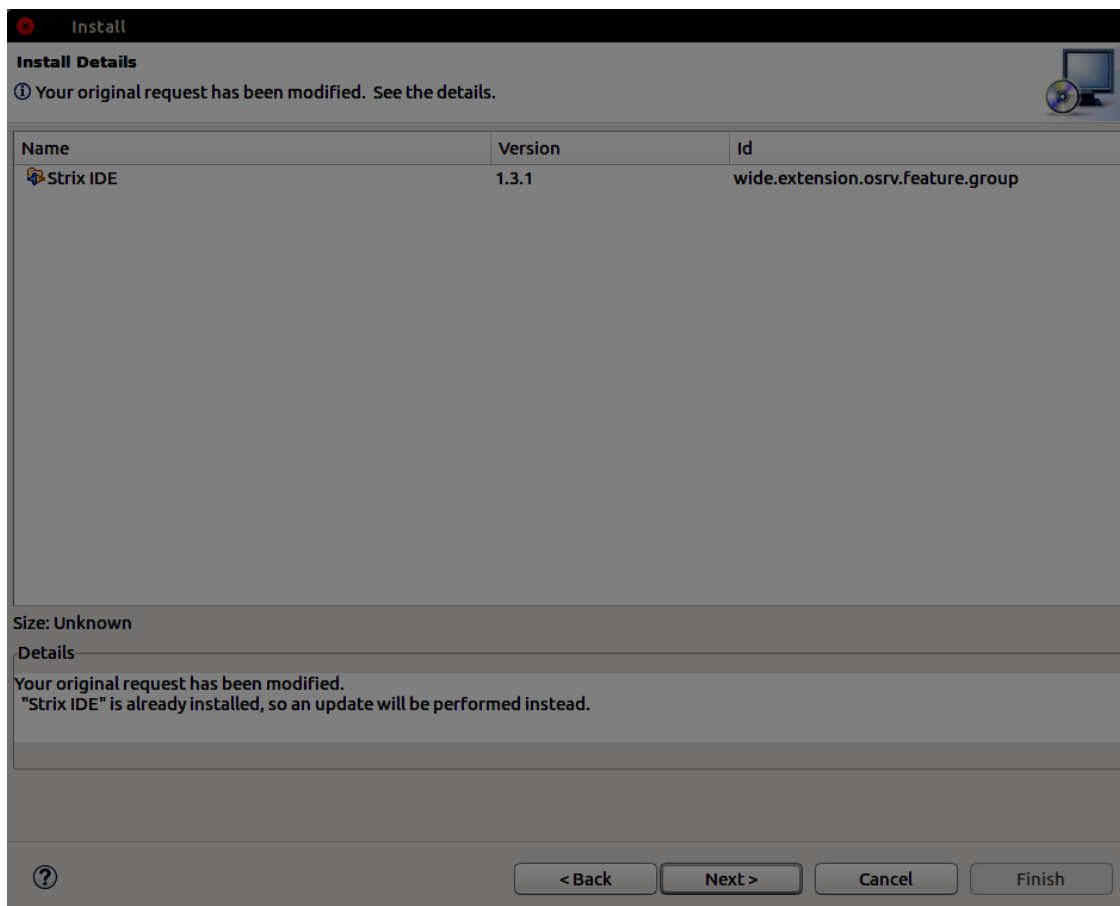


- е) Выбрать распакованный репозиторий «wide.extension» → нажать кнопку ОК;

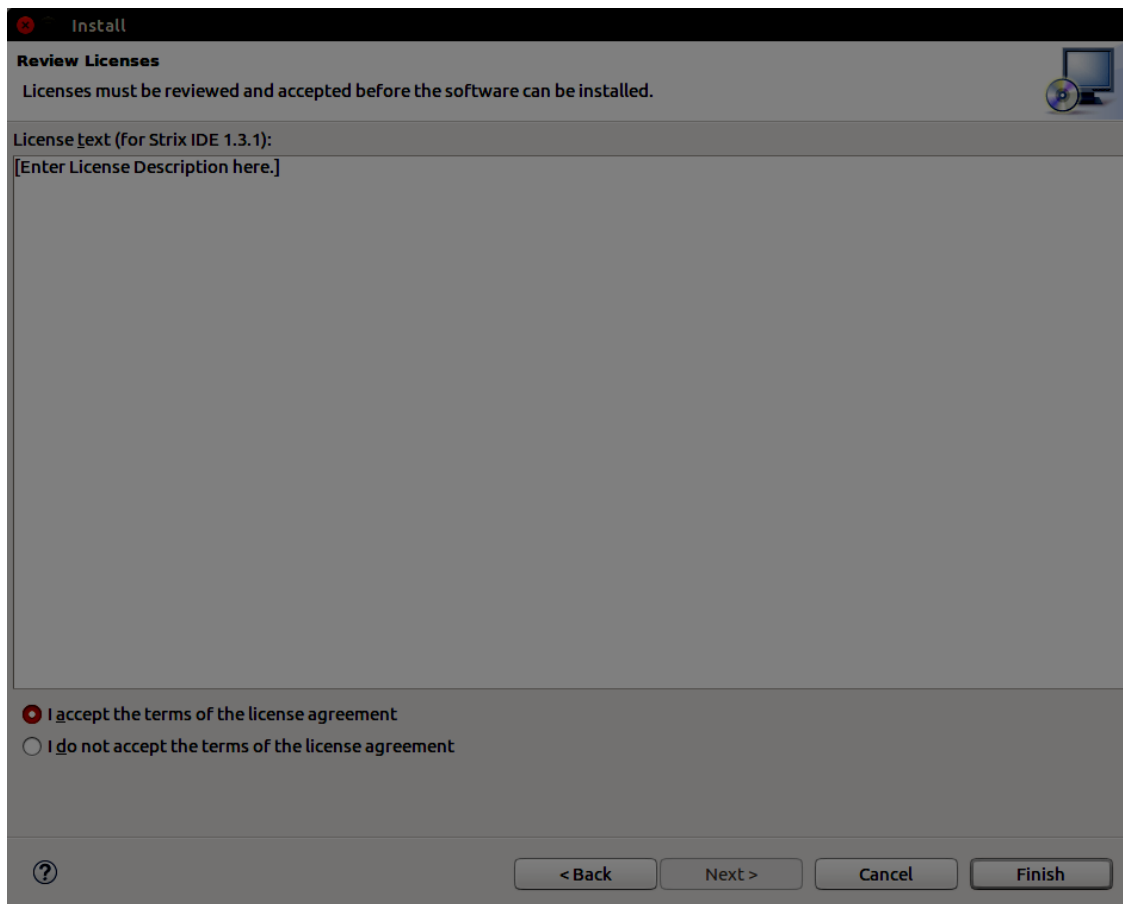
ж) В категории OCPB отметить пункт Strix IDE и нажать кнопку Next



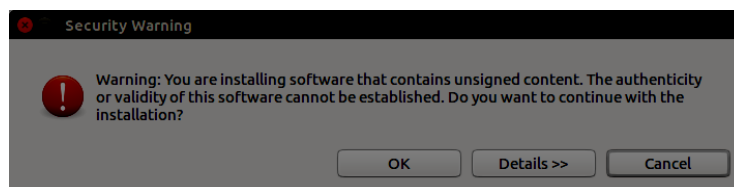
з) На следующей странице нажать кнопку «Next»



и) Выбрать «I accept the terms of the license agreement» - > нажать кнопку Next



к) При установке откроется окно «Security Warning» → нажать ОК;



л) Перезагрузить Eclipse.

Примечание: описан общий алгоритм, могут быть незначительные отличия в зависимости от версии Eclipse.